

PE

维修砂浆界面剂

混凝土和砂浆的粘结界面剂

产品说明

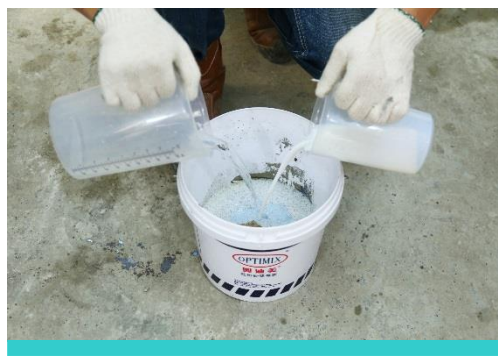
奥迪美 PE 维修砂浆界面剂 是一种乳白色的苯乙烯、丁二烯共聚合物乳液。主要用于维修混凝土时作界面剂之用，同时可作为钢筋表面的防锈防腐保护层。另外可用于改良及增强水泥砂浆的性能。本产品与水泥、混凝土及砂浆基底相容。

一般用途

- 不需稀释的即用型界面剂
- 与水泥混合为聚合物改性水泥砂浆使用
- 作为所有**奥迪美维修砂浆**产品施工时的界面剂
- 作为添加剂以提高一般水泥基砂浆的强度

主要优点

- 高粘结性能
- 减少收缩开裂
- 改善抗压强度
- 增强抗渗性
- 改善抗折强度
- 良好施工性
- 改善拉伸强度
- 可与水混合一起使用





技术数据

产品特性	奥迪美 PE 维修砂浆界面剂
聚合物体系	苯乙烯 / 丁二烯 共聚物
形态	水剂
颜色	乳白色
比重 (20°C)	1.02
固含量	~ 47 %
毒性	无毒性
包装规格 (每桶)	20 或 200 kg
保质期 (5 - 40°C)	未开封桶内 12 个月



建议配比			
	水泥砂浆界面浆	墙面找平/ 地台砂浆	高强地台砂浆
水泥	1.5 - 3.0 kg	50 kg	50 kg
沙	--	125 kg	125 kg
10mm 石	--	--	100 kg
PE 维修砂浆界面剂	1 L	9 L	9 L
水	--	9 L	7 L
混合物重量	2.5 - 4.0 kg	193 kg	291 kg

产生量和覆盖用量			
	水泥砂浆界面浆	墙面找平/ 地台砂浆	高强地台砂浆
混合物密度 (kg/m ³)	1,650 - 1,950	~ 2,000	~ 2,250
建议配比混合物 产生量 (m ²)	6 - 8 @ 0.25 mm 厚	~ 9.5 @ 10 mm 厚	~ 13 @ 10 mm 厚
覆盖用量 (m ² /L)	6 - 8 @ 0.25 mm 厚	~ 1.0 @ 10 mm 厚	~ 0.7 @ 10 mm 厚

注: 以上为建议配比及其典型实验室条件下测试数据, 实际性能可能会因应现场施工环境和基底情况不同而略有差异。

建议配比及性能会受当地环境、水泥性质、沙粒径大小及水分、相对湿度等因素影响。产生量和覆盖密度是近似数值并不包括任何材料损耗。



性能数据			
	水泥砂浆界面浆	墙面找平/ 地台砂浆	高强地台砂浆
抗压强度 (MPa)	--	≥ 40	≥ 45
拉伸强度 (MPa)	--	≥ 4	≥ 4.5
抗折强度 (MPa)	--	≥ 8	≥ 9
粘结强度 (MPa)	≥ 2	≥ 1	≥ 1
120 分钟吸水率 (ml/m ² ·s)	--	< 0.01	--

注: 以上为建议配比及其典型实验室条件下测试数据, 实际性能可能会因应现场施工环境和基底情况不同而略有差异。
建议配比及性能会受当地环境、水泥性质、沙粒径大小及水分、相对湿度等因素影响。

环保资料	
挥发性有机物	≤ 10 g/L
绿建环评	产品在大湾区主要城市方圆800公里内生产

使用说明

(详情请参阅施工方案)

表面处理

施工前应先清洁基面, 去除所有灰尘、油渍及其它污垢物。施工表面应先用清水充分预湿, 待表面晾干无明水后才可施工。

搅拌及施工

水泥砂浆界面浆

建议使用附有合适搅拌叶的低速电钻进行机械搅拌, 以混合水泥浆粘结界面浆。

应按照建议配比中的比例慢慢添加水泥到**奥迪美 PE 维修砂浆界面剂**中 (按体积计算, 现场估计约为 1 : 1 至 2 : 1), 并搅拌直至均匀没有块状后即可使用。

应使用油漆扫涂刷 **PE 水泥砂浆界面浆** 在基面上。当界面浆发粘时, 应将砂浆涂在已涂上界面浆的区域。如果界面浆变干, 则必须将其除去, 并在涂抹砂浆之前重新涂抹新鲜的界面浆。

墙面找平/地台砂浆

根据建议配比, 用适当的容器先秤好并加入**奥迪美 PE 维修砂浆界面剂**和清水, 然后再加入水泥、沙子等干料部分。

用合适的搅拌机 (如立轴式搅拌机) 进行机械搅拌。搅拌约 3 - 5 分钟或直至均匀没有块状后即可使用。

对于其他施工方式, 请咨询我们的技术代表以正确使用**奥迪美 PE 维修砂浆界面剂**。



完成表面及养护

在一般情况下无需浇水养护。施工完毕后自然养护即可。在特别炎热或出现快速干燥的情况下才需浇水养护。

清洁

混合**奥迪美 PE 维修砂浆界面剂**的砂浆粘接力强，多余的浆料应用湿布尽快清除。

限制

奥迪美 PE 维修砂浆界面剂拥有高效能及用途非常广泛，但其混合物性能亦会因材料、施工范围及现场搅拌情况而略有差异。请联络**奥迪美**选择合适的预拌砂浆、批荡、地台砂浆或粘结剂以达致最佳效果。

健康与安全

奥迪美 PE 维修砂浆界面剂不含毒性，但会刺激皮肤。在使用过程中，应戴上合适的防护手套及防护眼罩，避免吸入粉尘和接触皮肤及眼睛。一旦接触皮肤，应用清水冲洗。若接触到眼睛，应立即用大量清水冲洗，并尽快就医诊治。本产品并不易燃。

产品贮存

为确保产品质量，未使用前应贮存及放置在阴凉干燥室内位置，原卡板及塑料围膜保持原封防止破损。应避免阳光直接照射。应放在托板离地贮存，以防止雨水浸湿，避免过度迭压。若不按照上述贮存方法，可能导致产品过早失效或结块。

相关产品

其他相关的**奥迪美**产品包括：

- **EVA** 乳液
- **SF80** 界面剂
- **Procrete** 聚合物界面乳液



重点注意：本单张内的所有资料均为我司目前所掌握的最佳知识，是真实和可信赖的。由于施工环境和有关施工人员不在我司可控制范围内，因此就以上原因我司不能保证任何由我司或其代表所提出的议案。本中文单张只供顾客参考之用，若与英文版本有抵触，将以我司网站英文电子版为准。



OPTIMIX (HONG KONG) LIMITED

20/F, SUP Tower, 75-83 King's Road, North Point, Hong Kong

☎ (852)2395 5388

🛒 (852)2802 6433

☎ (852)2802 6408

🌐 www.optimix.com.hk

