



# PE

## 維修砂漿界面劑

混凝土和砂漿的黏結界面劑

### 產品說明

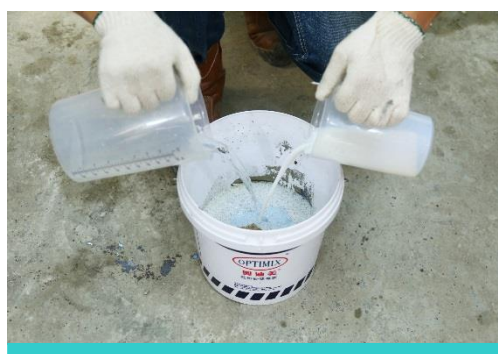
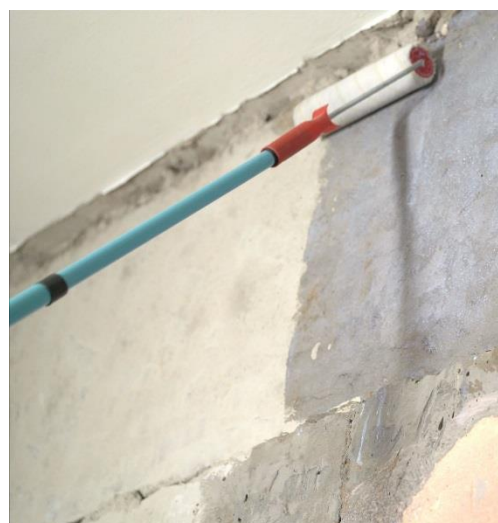
**奧迪美 PE 維修砂漿界面劑** 是一種乳白色的苯乙烯、丁二烯共聚合物乳液。主要於維修混凝土時作界面劑之用，同時可作為鋼筋表面的防銹防腐保護層。另外可用於改良及增強水泥砂漿的性能。本產品與水泥、混凝土及砂漿基底相容。

### 一般用途

- 不需稀釋的即用型界面劑
- 與水泥混合為聚合物改性水泥砂漿使用
- 作為所有**奧迪美維修砂漿**產品施工時的界面劑
- 作為添加劑以提高一般水泥基砂漿的強度

### 主要優點

- 高黏結性能
- 改善抗壓強度
- 改善抗折強度
- 改善拉伸強度
- 減少收縮開裂
- 增強抗滲性
- 良好施工性
- 可與水混合一起使用





技術資料

產品特性	奧迪美 PE 維修砂漿界面劑
聚合物體系	苯乙烯 / 丁二烯 共聚物
形態	水劑
顏色	乳白色
比重 (20°C)	1.02
固含量	~ 47 %
毒性	無毒性
包裝規格 (每桶)	20 或 200 kg
保質期 (5 - 40°C)	未開封桶內 12 個月



建議配比			
	水泥砂漿界面漿	牆身批盪/ 地台砂漿	高強地台砂漿
水泥	1.5 - 3.0 kg	50 kg	50 kg
沙	--	125 kg	125 kg
10mm 石	--	--	100 kg
PE 維修砂漿界面劑	1 L	9 L	9 L
水	--	9 L	7 L
混合物重量	2.5 - 4.0 kg	193 kg	291 kg

產生量和覆蓋用量			
	水泥砂漿界面漿	牆身批盪/ 地台砂漿	高強地台砂漿
混合物密度 (kg/m <sup>3</sup> )	1,650 - 1,950	~ 2,000	~ 2,250
建議配比混合物 產生量 (m <sup>2</sup> )	6 - 8 @ 0.25 mm 厚	~ 9.5 @ 10 mm 厚	~ 13 @ 10 mm 厚
覆蓋用量 (m <sup>2</sup> /L)	6 - 8 @ 0.25 mm 厚	~ 1.0 @ 10 mm 厚	~ 0.7 @ 10 mm 厚

註: 以上為建議配比及其典型實驗室條件下測試資料，實際性能可能會因應現場施工環境和基底情況不同而略有差異。  
建議配比及性能會受當地環境、水泥性質、沙粒徑大小及水分、相對濕度等因素影響。產生量和覆蓋密度是近似數值並不包括任何材料損耗。



性能數據			
	水泥砂漿界面漿	牆身批盪/ 地台砂漿	高強地台砂漿
抗壓強度 (MPa)	--	≥ 40	≥ 45
拉伸強度 (MPa)	--	≥ 4	≥ 4.5
抗折強度 (MPa)	--	≥ 8	≥ 9
黏結強度 (MPa)	≥ 2	≥ 1	≥ 1
120 分鐘吸水率 (ml/m <sup>2</sup> ·s)	--	< 0.01	--

註: 以上為建議配比及其典型實驗室條件下測試資料，實際性能可能會因應現場施工環境和基底情況不同而略有差異。  
建議配比及性能會受當地環境、水泥性質、沙粒徑大小及水分、相對濕度等因素影響。

環保資料	
揮發性有機物	≤ 10 g/L
綠建環評	產品在香港項目方圓800公里內生產

## 使用說明

(詳情請參閱施工方案)

### 表面處理

施工前應先清潔基面，去除所有灰塵、油漬及其它污垢物。施工表面應先用清水充分預濕，待表面晾乾無明水後才可施工。

### 攪拌及施工

#### 水泥砂漿界面漿

建議使用附有合適攪拌葉的低速電鑽進行機械攪拌，以混合水泥漿黏結界面漿。

應按照建議配比中的比例慢慢添加水泥到**奧迪美PE 維修砂漿界面劑**中（按體積計算，現場估計約為 1：1 至 2：1），並攪拌直至均勻沒有塊狀後即可使用。

應使用油漆掃塗刷 **PE 水泥砂漿界面漿** 在基面上。當界面漿發黏時，應將砂漿塗在已塗上界面漿的區域。如果界面漿變乾，則必須將其除去，並在塗抹砂漿之前重新塗抹新鮮的界面漿。

#### 牆身批盪/地台砂漿

根據建議配比，用適當的容器先秤好並加入**奧迪美PE 維修砂漿界面劑**和清水，然後再加入水泥、沙子等乾料部分。

用合適的攪拌機（如立軸式攪拌機）進行機械攪拌。攪拌約 3 – 5 分鐘或直至均勻沒有塊狀後即可使用。

對於其他施工方式，請諮詢我們的技術代表以正確使用**奧迪美PE 維修砂漿界面劑**。



## 完成表面及養護

在一般情況下無需澆水養護。施工完畢後自然養護即可。在特別炎熱或出現快速乾燥的情況下才需澆水養護。

## 清潔

混合**奧迪美 PE 維修砂漿界面劑**的砂漿黏結力強，多餘的漿料應用濕布盡快清除。

## 限制

**奧迪美 PE 維修砂漿界面劑**擁有高效能及用途非常廣泛，但其混合物性能亦會因材料、施工範圍及現場攪拌情況而略有差異。請聯絡奧迪美選擇合適的預拌砂漿、批盪、地台砂漿或黏結劑以達致最佳效果。

## 健康與安全

**奧迪美 PE 維修砂漿界面劑**不含毒性，但會刺激皮膚。在使用過程中，應戴上合適的防護手套及防護眼罩，避免吸入粉塵和接觸皮膚及眼睛。一旦接觸皮膚，應用清水沖洗。若接觸到眼睛，應立即用大量清水沖洗，並儘快就醫診治。本產品並不易燃。

## 產品貯存

為確保產品品質，未使用前應貯存及放置在陰涼乾燥室內位置，原卡板及塑膠圍膜保持原封防止破損。應避免陽光直接照射。應放在托板離地貯存，以防止雨水浸濕，避免過度疊壓。若不按照上述貯存方法，可能導致產品過早失效或結塊。

## 相關產品

其他相關的奧迪美產品包括：

- **EVA** 乳液
- **SF80** 界面劑
- **Procrete** 聚合物界面乳液



**重點注意：**本單張內的所有資料均為我司目前所掌握的最佳知識，是真實和可信賴的。由於施工環境和有關施工人員不在我司可控制範圍內，因此就以上原因我司不能保證任何由我司或其代表所提出的議案。本中文單張只供顧客參考之用，若與英文版本有抵觸，將以我司網站英文電子版本為準。



### OPTIMIX (HONG KONG) LIMITED

20/F, SUP Tower, 75-83 King's Road, North Point, Hong Kong

☎ [852]2395 5388

☎ [852]2802 6408

🛒 [852]2802 6433

🌐 [www.optimix.com.hk](http://www.optimix.com.hk)

